

## Vokabelintensivtraining



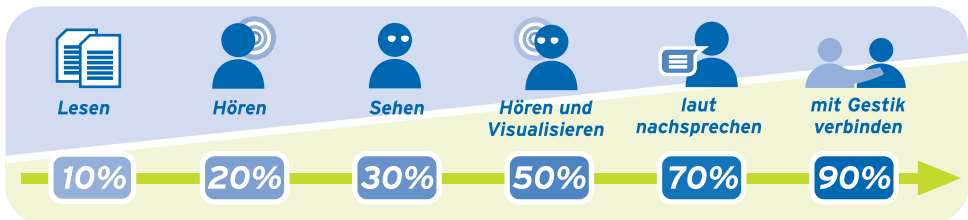
# Vokabelintensivtraining -

*Der schnellstmögliche Weg eine Fremdsprache zu erlernen!*

☒ Mit dieser Lehrmethode können Sie schnell und effektiv Ihren Wortschatz im Bereich Business English erweitern. Sie basiert auf modernen wissenschaftlichen Erkenntnissen aus der Suggestopädie, einer ganzheitlichen Lernmethode, und Neurobiologie und ist stark kommunikativ, interaktiv und praxisorientiert ausgerichtet. Durch die Aktivierung aller Lern- und Wahrnehmungskanäle unterscheidet sie sich wesentlich vom konventionellen Lernen und ist für alle Lerntypen geeignet.

## ☒ Erfolgsfaktoren:

- Eine entspannte Lernatmosphäre
- Der spielerische Umgang mit der Sprache
- Die Festigung des Gelernten anhand von Wiederholungen mit Vokabelkarten
- Eine audiovisuelle Präsentation der geschriebenen und gesprochenen Vokabeln
- Der Transfer der gelernten Vokabeln auf den persönlichen Alltag der Teilnehmer
- Die alltagsnahe Gestaltung der Unterrichtsmaterialien



Lernerfolg bei Aktivierung aller Lern- und Wahrnehmungskanäle in %



📌 Erkenntnisse aus der langjährigen Erfahrung mit diesem Lernkonzept:

## **Der Lernerfolg ist überdurchschnittlich hoch.**

Auch lange Zeit nach dem Training können Sie die Vokabeln im Allgemeinen noch problemlos abrufen, da die Vokabeln während der audio-visuellen Präsentation beim Lernen im Alpha-Zustand, dem maximal entspannten Zustand, in dem das Gehirn am aufnahmefähigsten ist, in das Langzeitgedächtnis überführt werden (während beim gewöhnlichen „Vokabel-Pauken“ oft nur das Kurzzeitgedächtnis aktiviert wird). Der anschließende aktive und kreative Transfer der Vokabeln im kommunikativen Kontext vervollständigt die dauerhafte Übernahme der Vokabeln in Ihren aktiven Wortschatz.

*„Suggestopädie ist bei weitem überlegen, wenn es um die kommunikative Kompetenz geht! Vergleichende Untersuchungen belegen: Obwohl die suggestopädische Vergleichsgruppe nur 69 Unterrichtsstunden lernte (die traditionelle 256), schnitten die Suggestopäden beispielsweise bei der Bewältigung kommunikativer Aufgaben oder dem Hörverständnis deutlich besser ab.“*

Prof. Heinz Mandl, Universität München, Institut für pädagogische Philosophie

# Ihr Programm für überdurchschnittlichen Lernerfolg

☺ Sie bestimmen selbst, ob Sie das Vokabelintensivtraining im Einzel- oder im Gruppentraining durchführen möchten. planeo bietet Ihnen auf allen Niveaustufen und für alle Bedürfnisse das passende Programm:

- Business English I, II, III
- Office English
- Business Travel
- Language of Meetings
- Describing Charts
- Presentations
- Human Resources

➔ Das Vokabelintensivtraining findet regelmäßig in unseren Schulungsräumen in der Langensalzstr. 1a statt.

Für weitere Informationen und Termine wenden Sie sich bitte direkt an uns: [Sprachtraining@planeo.org](mailto:Sprachtraining@planeo.org), [www.planeo.org](http://www.planeo.org) 0511-805000.

☺ **Unser Leistungspaket für Sie:**

## 1. Phase

- Kostenlose mündliche und schriftliche Einstufung Ihrer Vorkenntnisse
- Individuelle Beratung

## 2. Phase

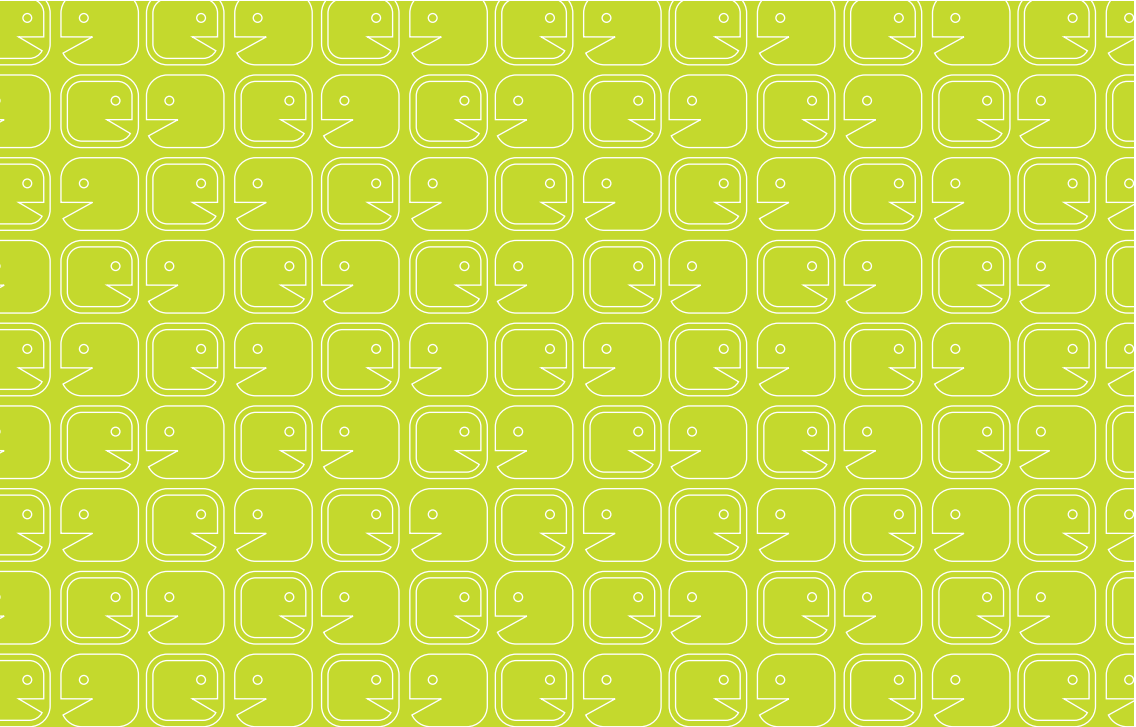
- 1-6 Trainingstage von 9.00-17.00 Uhr
- Suggestopädisch qualifizierte Trainer
- Interaktives, praxisorientiertes Training
- planeo Unterrichtsmaterialien
- Tagungsverpflegung

## 3. Phase

- planeo Vokabelkarten und Audio-Lern CDs zur Nachbereitung
- Zertifikat



Für weitere Informationen und Termine wenden Sie sich bitte direkt an uns:  
**Sprachtraining@planeo.org oder 05 11 - 80 50 00!**



Sprachtraining

**planeo eK**

Langensalzastraße 1a  
30169 Hannover

fon: 05 11 - 80 50 00

fax: 05 11 - 80 50 10

web: [www.planeo.org](http://www.planeo.org)

mail: [sprachtraining@planeo.org](mailto:sprachtraining@planeo.org)